

Ensalada

スタジオイリス通信

Vol.18

2006.03 発行

Ensalada(インサラダ) - サラダの意味

〒130-0022

東京都墨田区江東橋 5-7-3

TEL/FAX 03-3634-3888

info@iris-flamenco.com



HP 和美レポートの
【スペイン便り】
も読んでね

初心回帰のスペイン

4年ぶりのスペイン・マドリー生活は、90年の初渡西をもう一度辿るような渡西となった。

今回は初心に戻って勉強をし直したかった。アカデミア「アモール・デ・ディオス」の場所は、二度越しをして、元の場所にほど近いアントン・マルティンに戻ってきたから、通い慣れた場所である。たかが3週間でも何ができるのか、できたのか、と言われたら答えられない。フラメンコが好きで、もっと知りたくて、勉強したくて、それだけしか考えてなかったあの頃。

今は?フラメンコに向き合う気持ちは変わっていないが、自分のことだけでなく、イリスの仲間達へ伝えていく使命が加わった。やれるだけのことはやった。まだ何も繋がっていないが、創り出す力は与えてもらったように思う。

埃まみれの、エアコンのないスタジオ。そこに集まる人達の熱気で、汗が流れる。プロとアマ、さまざまな人種が混じりあう、真剣勝負な場所。一瞬でも集中力を欠けば、脱落する。思うように踊れず、楽しいとは言いがたいのに、心は解放されていく。自分の中にある感性やセンチード(感覚)に触れるのが新鮮だった。学ぶのは苦しい時もあるけど、楽しい。

桜が咲いた。桜は群生して咲いて美しい。発表会は桜のように、私はどんなふうに?

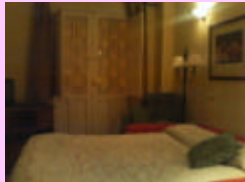
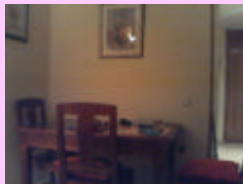
Es la hora. (エス ラ オラ)

渡西報告

かわいらしいロウソク屋さん



ホテルの窓から



こんなお部屋で生活してました
なかなかGOODでしょ?

レッスン風景をお見せできないのが残念ですが、毎日6時間くらいフラメンコ漬けでした。
この激しい疲労と爽快感は、心地よいですね。



ライブも行ったし



美術館にも行きました!

お留守番報告

生ギター&カンテ付きレッスン



メイクレッスン



開始直前!人念な振り幅

バルマは難しい

揃ったかな?

ちょっと緊張しちゃいますねー

ホントですなー

あのおーご相談が

和美先生の留守中は、普段とは一味違う
レッスンが開催されました

今後の予定

4月15日(土) フラメンコ探検
つり

10月 江戸川区民まつり